



# Communication Financière

## SOTETEL, 'Smart Enabler'

18 DECEMBRE 2018

## Sotetel en Bref ...

Création : Septembre 1981  
 Capitale : 23 184 kDT  
 En bourse : BVMT – Juin 1998  
 Effectif : 412 (+26% ingénieurs)



### Actionnaires

Autres  
actionnaires  
58%



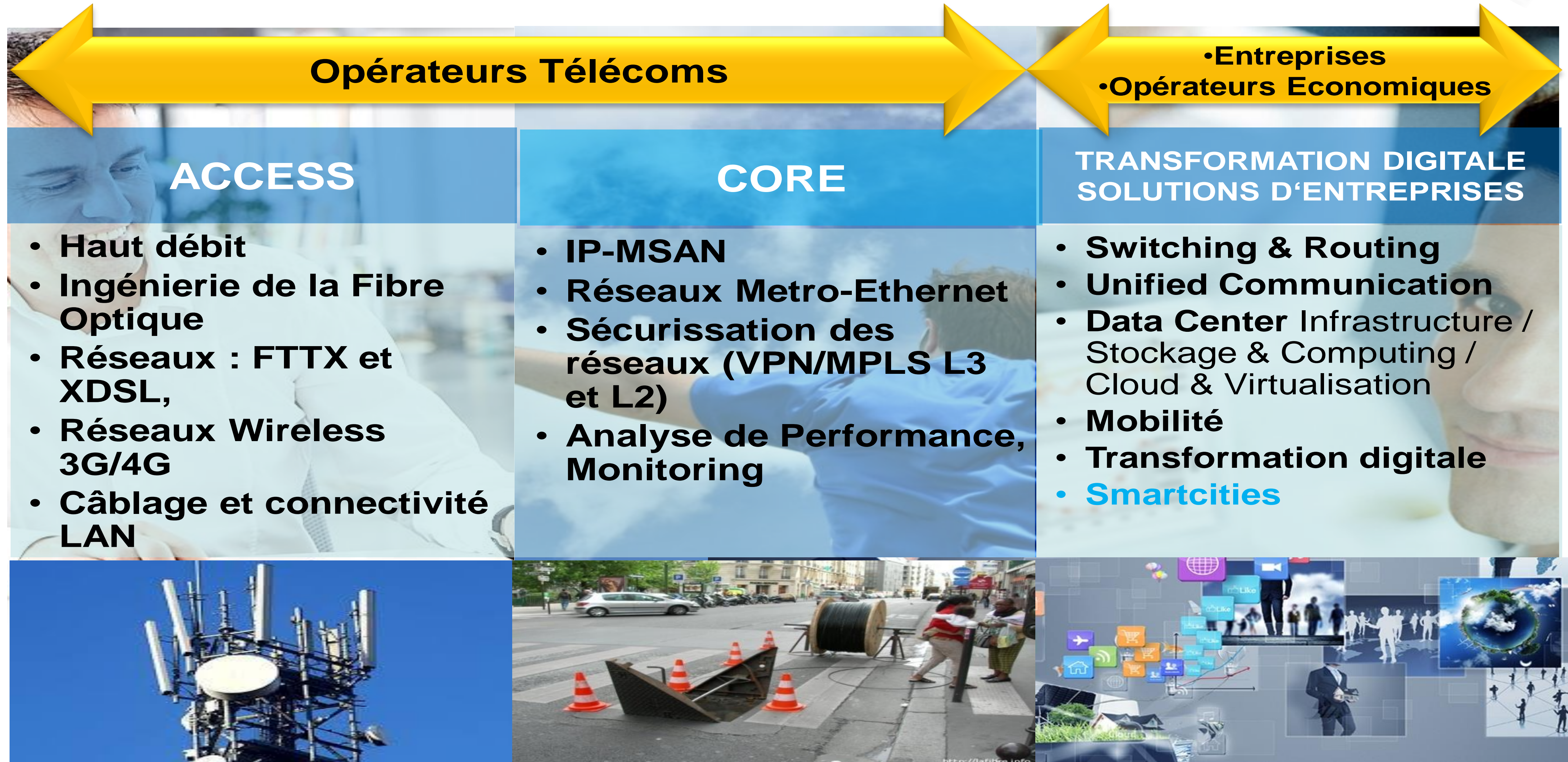
Tunisie  
Telecom  
35%

Al Atheer  
Fund  
7%

### Présence Régionale :

- Tunisie : 4 centres régionaux (Tunis, Sousse, Sfax et Médenine)
- Filiale : SPA SOTETEL Algérie
- Succursale : SOTETEL Libye  
SOTETEL Malte





# CHIFFRES CLÉS



**37 ans**  
**EXPÉRIENCE**

muni d'une forte expérience de  
37 ans dans le secteur des TICs



**412**  
**EMPLOYÉS**

Ressources Humaines :  
412 dont +100 Ingénieurs &  
Techniciens Supérieurs



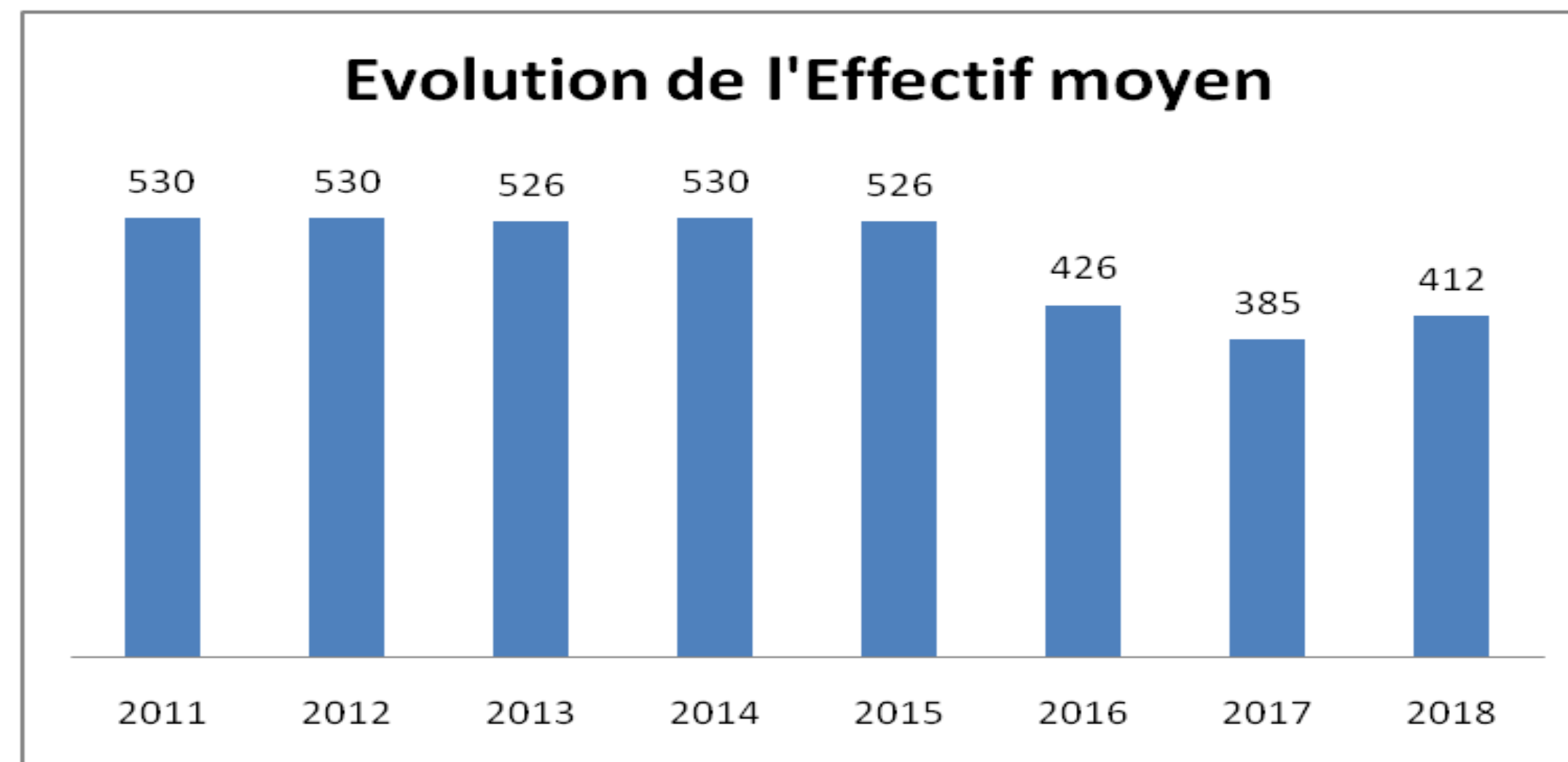
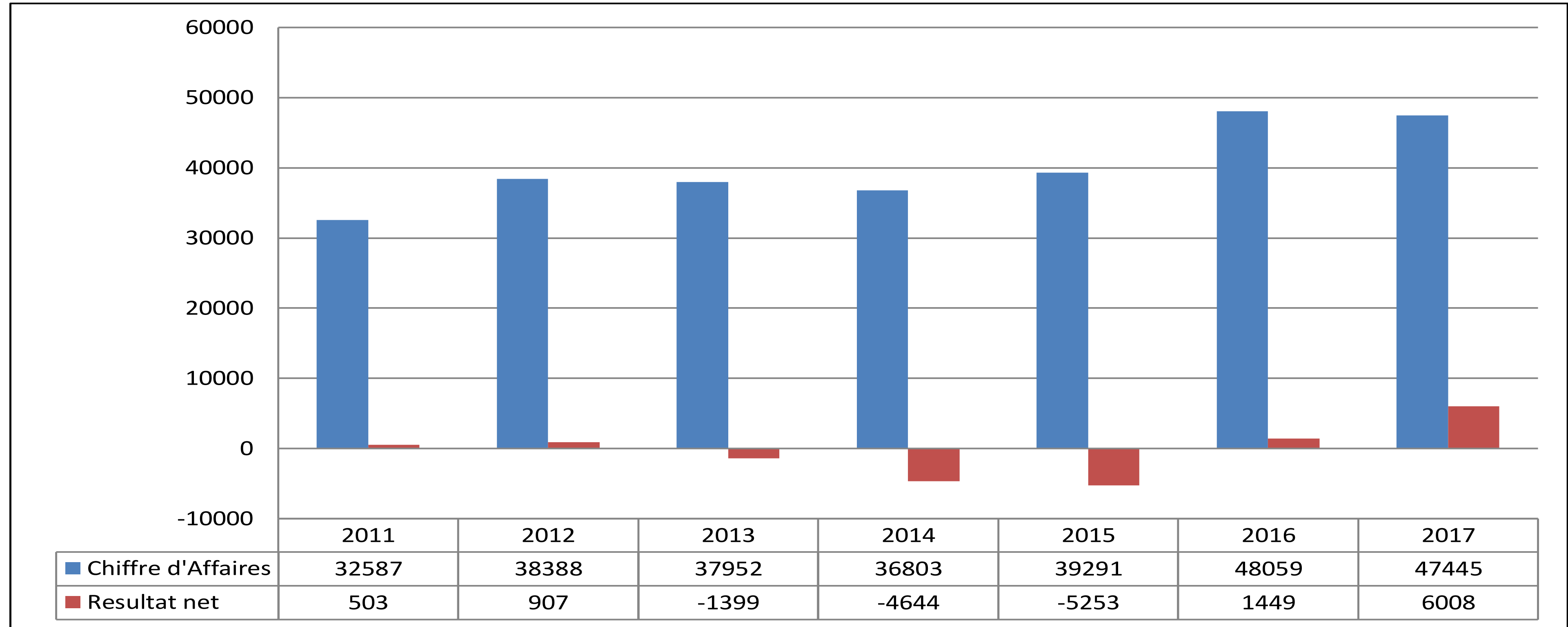
**+47 MDT**  
**CHIFFRE D'AFFAIRES**

Chiffre d'Affaires (2017)  
47,445 Million DT

**Distinctions** : Mérite international de développement des télécommunications - Genève-2000

**Certification** : partenariat Silver CISCO – janvier 2012 / Certification ISO9001

**Agrément d'intégrateur** : Voix sur IP-2008



# Indicateurs d'activité au 3<sup>ème</sup> trimestre 2018 (kDT)

Designation	3 <sup>ème</sup> trimestre			YTD Septembre			2017
	2017	2018	Δ en %	2017	2018	Δ en %	
<b>Produits d'exploitation</b>	<b>10 254</b>	<b>10 645</b>	<b>3,8%</b>	<b>34 041</b>	<b>30 914</b>	<b>-9,2%</b>	<b>47 445</b>
Ventes, travaux & services	10 206	10 580	3,7%	33 900	30 735	-9,3%	47 253
- Chiffre d'affaires local	10 163	10 208	0,4%	33 829	29 968	-11,4%	46 964
- Chiffre d'affaires export	43	372	765,1%	71	768	981,3%	289
Autres produits d'exploitations	48	65	35,4%	141	178	26,5%	192
<b>Charges d'exploitation (*)</b>	<b>9 211</b>	<b>9 302</b>	<b>1,0%</b>	<b>29 859</b>	<b>27 446</b>	<b>-8,1%</b>	<b>41 161</b>
Achats consommés	5 395	5 317	-1,4%	17 913	15 093	-15,7%	24 324
Services extérieurs	814	1 003	23,2%	2 530	2 552	0,9%	3 440
Charges du personnel	2 902	2 834	-2,3%	9 000	9 317	3,5%	11 764
Autres charges d'exploitation	100	148	48,0%	416	484	16,3%	1 633
<b>EBITDA</b>	<b>1 043</b>	<b>1 343</b>	<b>28,8%</b>	<b>4 182</b>	<b>3 468</b>	<b>-17,1%</b>	<b>6 284</b>
Produits financiers	3	6	100,0%	22	192	772,7%	132
Charges financières	462	470	1,7%	1 248	1 155	-7,5%	1 950
Gains exceptionnels	269	31	-88,5%	563	412	-26,8%	3 463

(\*) Hors dotations aux amortissements et aux provisions

# Vision

**SOTETEL, activateur d'intelligence public, de durabilité et de bien-être à travers l'édification de nouvelles infrastructures numériques.**



**SOTETEL, Enabler of smart public, sustainability and well-being through the construction of new digital infrastructure.**



# Mission

**SOTETEL, acteur régional de référence pour le conseil, l'ingénierie et l'implémentation des infrastructures numériques, de télécommunications et d'énergie, offrant des services professionnels de qualité centrés sur les besoins et la satisfaction clients, opérateurs, équipementiers et entreprises.**



Opportunities do not happen. You create them



# SWOT Analysis

## Forces

- **Leader en savoir-faire technologique et infrastructures Télécom.**
- **Références grands projets**
- **Flexibilité pour répondre aux besoins clients**
- **Couverture nationale**

## Faiblesses

- **Trésorerie**
- **Climat social**
- **Structure des coûts élevée – impact sur la rentabilité et la compétitivité**
- **Système d'information**

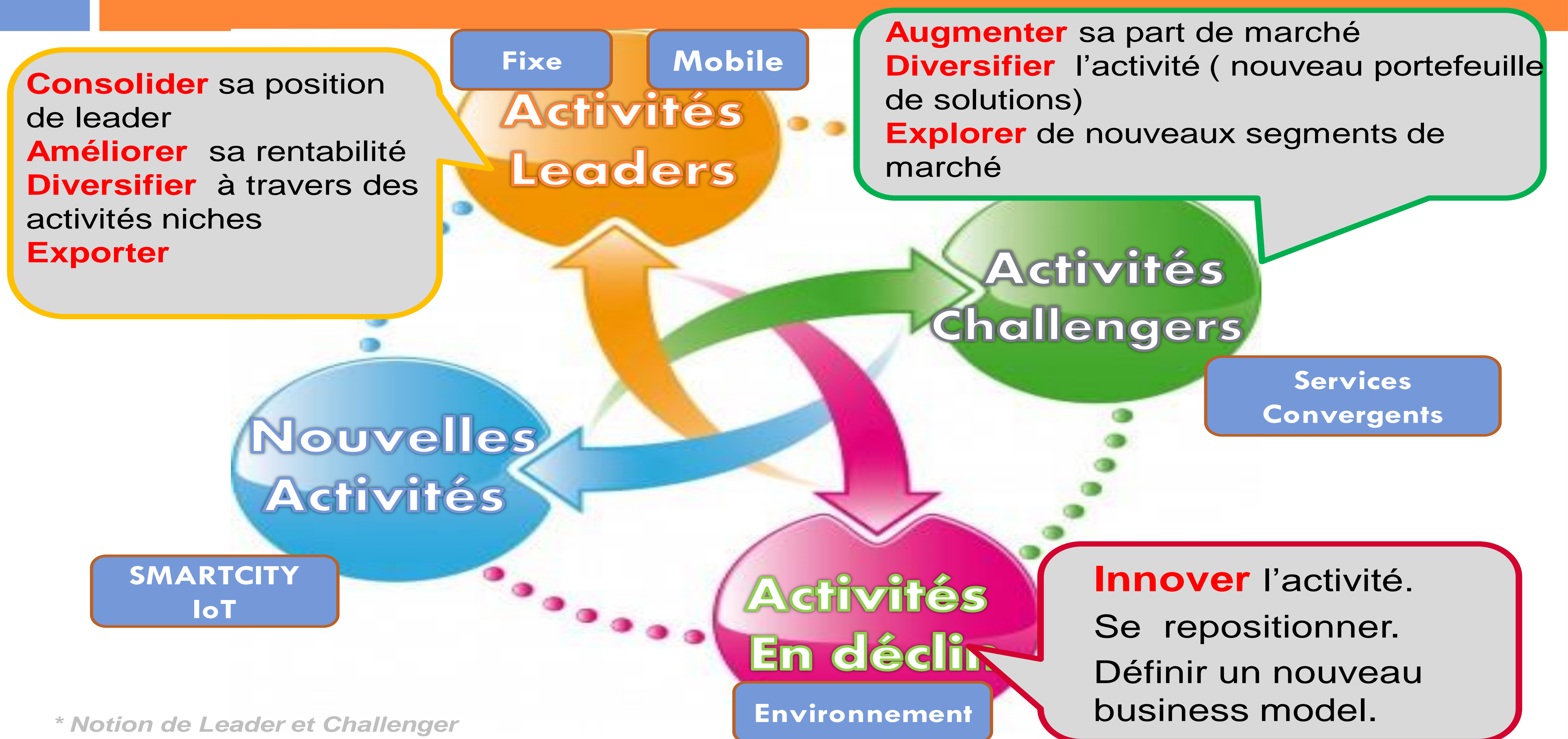
## Opportunités

- **Développement à l'international**
- **Projets IoT & Smartcities**
- **Diversification solutions SC**
- **Projets IT et intégration systèmes**
- **Cibler autres clients & secteurs**

## Menaces

- **Compétition nouveaux entrants**
- **Restrictions budgétaires**
- **Ralentissement de la croissance du marché intérieur**
- **Pénurie mondiale de fibre.**
- **Baisse de l'activité wireless**

# SOTETEL, Leader / Challenger \*



\* Notion de Leader et Challenger selon les critères de Gartner

# MODELE ECONOMIQUE

**CLIENTS**

Telco/Internet Provider, xVNO

ENTREPRISE – GOUVERNEMENT



SOTETEL



VENDORS

I.S.V.

SOLUTIONS  
INTEGRATORS

**PARTENAIRES**

# Axes de Développement - TIC

***Next-Gen***  
DATA  
CENTER

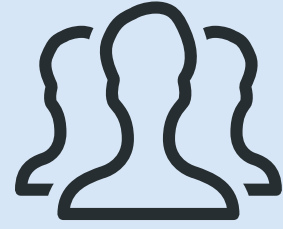
***EcoProfit***  
CLOUD  
COMPUTING

***Reliable***  
MONITORING  
& APM

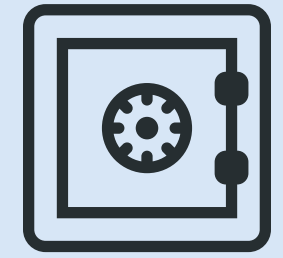
***Efficient***  
SMART CITY  
SOLUTIONS

<b>Intitulé du projet</b>	<b>IOT &amp; SMARTCITIES</b>
<b>Plan d'actions</b>	<b>Benchmarking - Partenariat - Formation</b>
<b>Partenaires Technologiques</b>	<b>CISCO / Be Wireless / Tunisie Telecom</b>
<b>Positionnement Stratégique</b>	<p><b>Positionner SOTETEL en tant que le 1<sup>er</sup> Intégrateur de solutions Smartcities :</b></p> <ul style="list-style-type: none"> <li>- Smart Mobility</li> <li>- Smart Street Lighting</li> <li>- Smart Parking</li> <li>- Smart Waste Management</li> <li>- Smart Metering (Water, Gas, Energy)</li> <li>- Smart Agriculture</li> <li>- Smart Safety and Security</li> </ul>
<b>Porteur du Projet</b>	<b>Direction Centrale Technique &amp; DG</b>
<b>Chargé du Projet</b>	<b>Directeur Central Technique &amp; Directeur Commercial (SC)</b>
<b>Priorités</b>	<b>Projet Pilote 'Bizerte Smartcity' - WiFi Outdoor - Projet SmartGrid Formation Technique</b>
<b>Avancement (%)</b>	<b>25%</b>

# Initiatives Stratégiques de la Transformation de SOTETEL



**1. Mise à niveau du Système d'Information**



**2. Implémentation de système de gestion de projets EPPM**



**3. Re-engineering de la Sous-traitance**

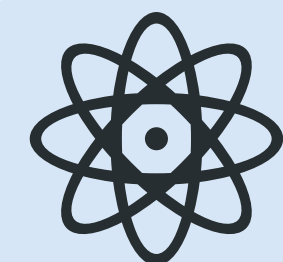
**4. Développement à l'international**

**5. Renforcer une différentiation basée sur la Qualité**



**6. Rénovation des espaces de travail**

**7. Mise en place d'une stratégie de Communication Int. et Ext.**



**8. Restructuration des BUs en vue d'améliorer la productivité**

**9. Diversification Portfolio SC (Datacenter, Cloud, IoT/Smartcities)**



**10. Système de rémunération basé sur la Performance (RH)**

## Certificat

Référentiel **ISO 9001:2015**  
Enregistré sous le n° 01 100 1815621

Titulaire du certificat:  **SOTETEL - Société Tunisienne d'Entreprises de Télécommunications**  
Rue des Entrepreneurs, Zone Industrielle La Charguia 2  
1080 Tunis  
Tunisie

Domaine de validité: L'étude, le conseil, l'ingénierie, l'intégration et la maintenance des infrastructures numériques, de télécommunications et d'énergie

Par l'audit, la conformité aux exigences de la norme ISO 9001:2015 a été démontrée.

Validité: Ce certificat est valable du 06.09.2018 jusqu'au 05.09.2021.  
Certification initiale 2018

06.09.2018   
TÜV Rheinland Cert GmbH  
Am Grauen Stein · 51105 Köln

   **TÜVRheinland®**  
Precisely Right.

[www.tuv.com](http://www.tuv.com)

## Certificate

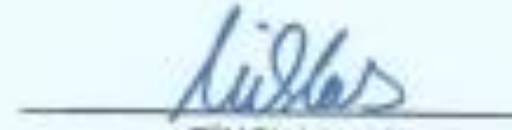
Standard **ISO 9001:2015**  
Certificate Registr. No. 01 100 1815621



Certificate Holder:  **SOTETEL - Société Tunisienne d'Entreprises de Télécommunications**  
Rue des Entrepreneurs, Zone Industrielle La Charguia 2  
1080 Tunisia  
Tunisia

Scope: Study, consultancy, engineering, implementation and maintenance of digital infrastructure, telecommunications and energy

Proof has been furnished by means of an audit that the requirements of ISO 9001:2015 are met.

Validity: The certificate is valid from 2018-09-06 until 2021-09-05.  
First certification 2018

2018-09-06   
TÜV Rheinland Cert GmbH  
Am Grauen Stein · 51105 Köln

   **TÜVRheinland®**  
Precisely Right.

[www.tuv.com](http://www.tuv.com)

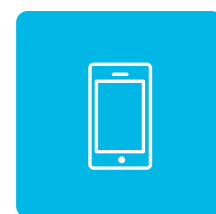


FIN DE LA PRESENTATION

**MERCI POUR VOTRE ATTENTION**



[www.sotetel.tn](http://www.sotetel.tn)



71 941 100



[contact@sotetel.tn](mailto:contact@sotetel.tn)